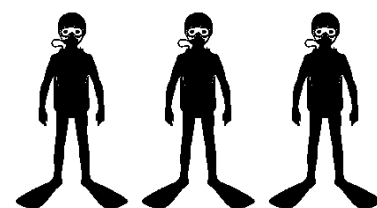


潜水士による 配水池・井戸など 内部調査・清掃



配水池や井戸など上水道施設の水槽底盤面の堆積物は、水アカ、フロック等のほかに内部の管類から剥離した錆、内面エポキシの剥離片や中性化したモルタル砂なども原因となっています。

時間とともに堆積するので定期的な清掃が必要です。



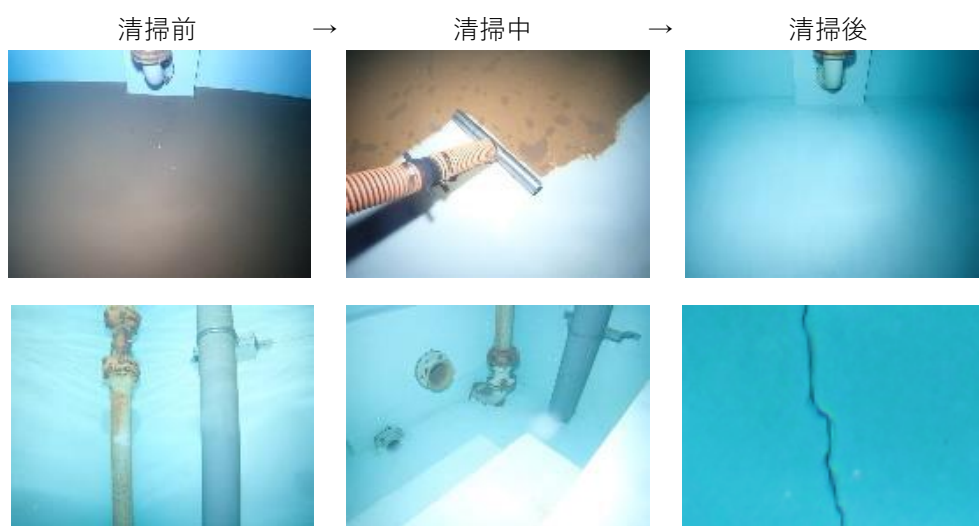
潜水士による清掃の効果

衛生的

経済的

内部調査
も
可能

- 潜水士は専用の無排気潜水具を使用します。また、潜水士及び清掃機材は全て塩素で十分に消毒をしてから投入します。水槽内の水質を汚染いたしません。
- 水槽内を空にすることなく稼働状態のままで調査・清掃が可能です。断水することなく水資源を無駄にいたしません。
- 潜水士は水中カメラを携帯しており、清掃と同時に水槽内部の状況が調査可能です。



内部の管類や壁面の調査も可能



潜水士による
水槽内部
清掃作業状況
(無排気潜水具使用)

 **CHUGOKU PARATEX**

株式会社 中国パラテックス

〒700-0945 岡山市南区新保1116番地の7

TEL:086-224-4762 FAX:086-224-4732

202007