



CHUGOKU PARATEX

株式会社 中国パラテックス

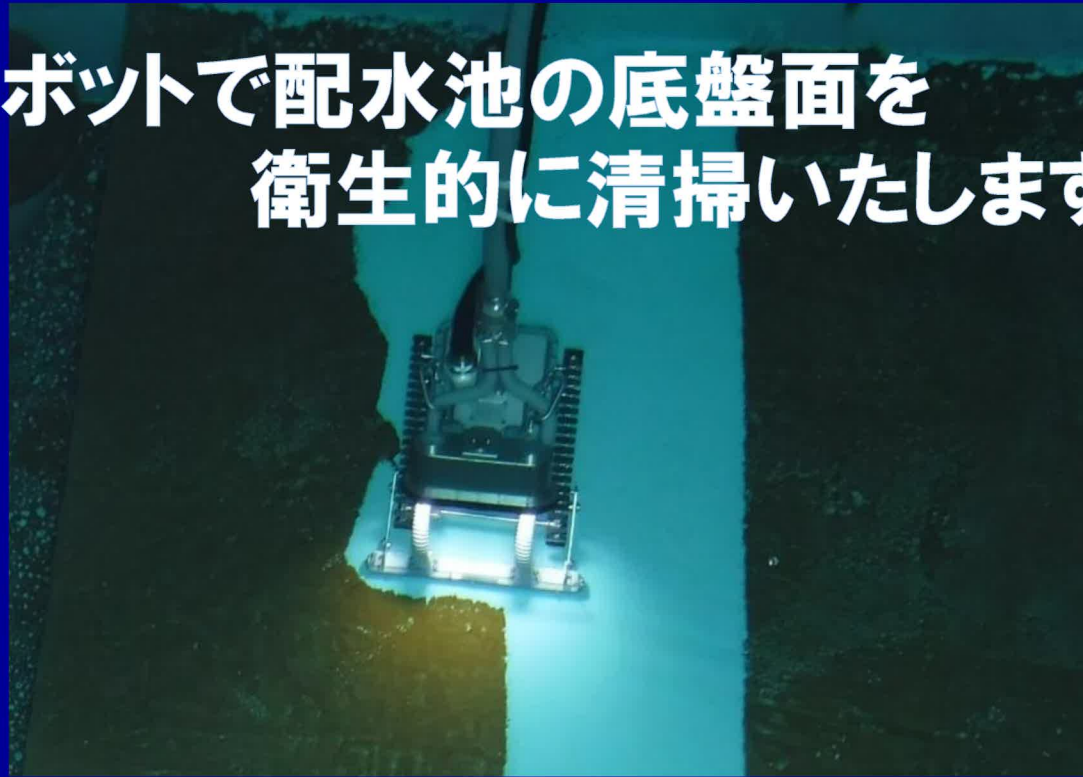
〒700-0945 岡山市南区新保1116番地の7

TEL:086-224-4762 FAX:086-224-4732

浄水ロボットによる 配水池内部調査・清掃



ロボットで配水池の底盤面を衛生的に清掃いたします。



■ロボット清掃の特徴■

配水池底盤面の堆積物は、水アカ、フロック等のほかに内部の管類から剥離した錆、内面エポキシの剥離片、中性化したモルタル砂なども原因となっています。時間とともに堆積するので定期的な清掃が必要です。

配水池底盤面のロボット清掃は、水を抜かず、衛生的に配水池を清掃できるというだけでなく、槽内のカメラ撮影と排出物の内容から配水池内面、管類の状態などをチェックできるという利点を併せ持っています。

ロボット清掃による効果

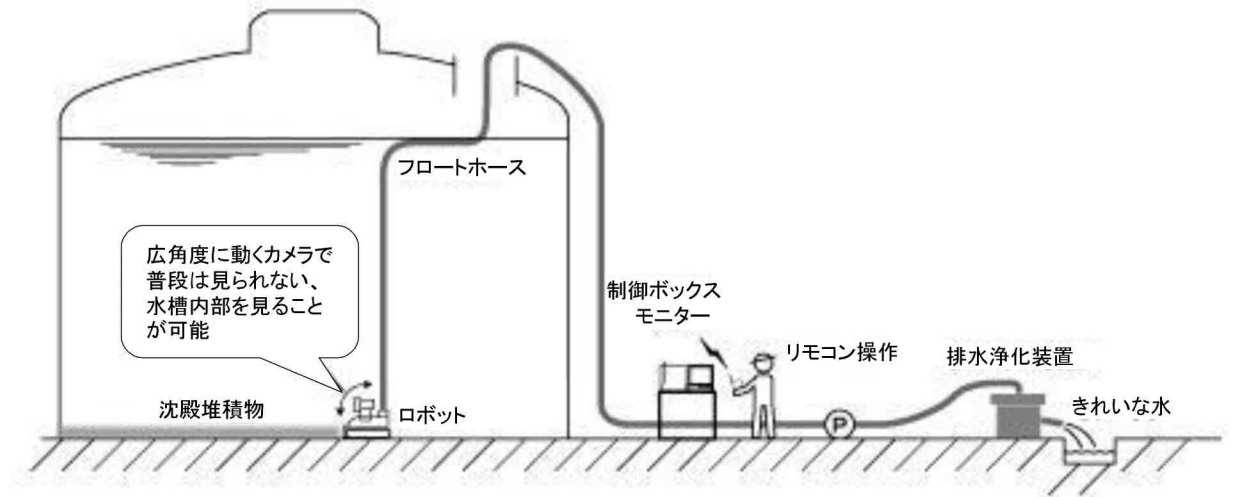
衛生的

経済的

内部調査
可能

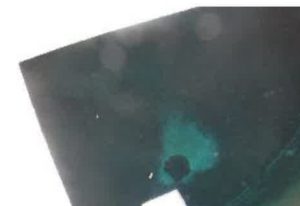
- ロボットは電動式（オイルレス仕様）でホース・ケーブル等とともに、塩素で十分に消毒をしてから投入します。配水池内の水質を汚染いたしません。
- 配水池内を空にすることなく稼働状態のままで調査・清掃が可能です。断水することなく水資源を無駄にいたしません。
- ロボットには広角度に動くカメラを搭載しています。清掃と同時に水槽内部の状況が調査可能です。

ロボット清掃の仕組み



- ロボットは配水池内部へ、開口部600mm以上のマンホール部から投入できます。水深15mまで対応しています。
- ロボット搭載のカメラ映像をモニターで確認し、配水池内部底盤面にてロボットをリモートコントロール走行させ清掃します。沈殿物を巻き上げることなく、確実に除去いたします。安全な清掃作業が可能です。
- 一般社団法人日本水中ロボット調査清掃協会認定の『ロボット清掃主任技師』資格を有する作業員による高品質な清掃作業です。

ロボット清掃の手順



1.着手前



4.清掃中



7.排水状況



2.次亜塩素酸ナトリウム
溶液消毒



5.清掃中



8.完了



3.清掃ロボット
操作状況



6.ポンプ、ストレーナー
状況



9.資材撤去完了