

水中ドローンによる 配水池・井戸など内部調査

配水池や井戸など上水道施設の水槽内部を不断水にて調査いたします。
専門技術員による短時間で低コストな調査が可能です。



全方向性 4K 小型水中ドローン
浸出試験適合
(JWWA Z 108 : 2016全51項目)

水中ドローンによる調査の効果

衛生的

経済的

安全性

水深
150m
まで調査可能

※潜航最大深度

- 上水道専用の水中ドローンにて調査いたします。写真と動画の撮影が可能です。
- 水槽内を空にすることなく稼働状態のままで調査が可能です。水資源を無駄にいたしません。
- 水中での危険性と難しさを排除し、産業レベルの高度な調査が可能です。
- 作業員は専門の講習を受けており、短時間で安全に調査いたします。

【（一社）日本水中ロボット調査清掃協会による「水道用ドローン型水中ロボット技術講習会受講」終了者】

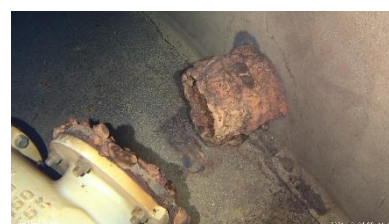
■水中ドローン撮影：施設内部写真



【配水池】底盤面



【配水池】壁面、オーバーフロー管



【配水池】連通管



【接合井】集水埋管



【接合井】底盤面、取水ポンプ



【井戸】底盤面、水位計



CHUGOKU PARATEX

株式会社 中国パラテックス

〒700-0945 岡山市南区新保1116番地の7

TEL: 086-224-4762 FAX: 086-224-4732

250801